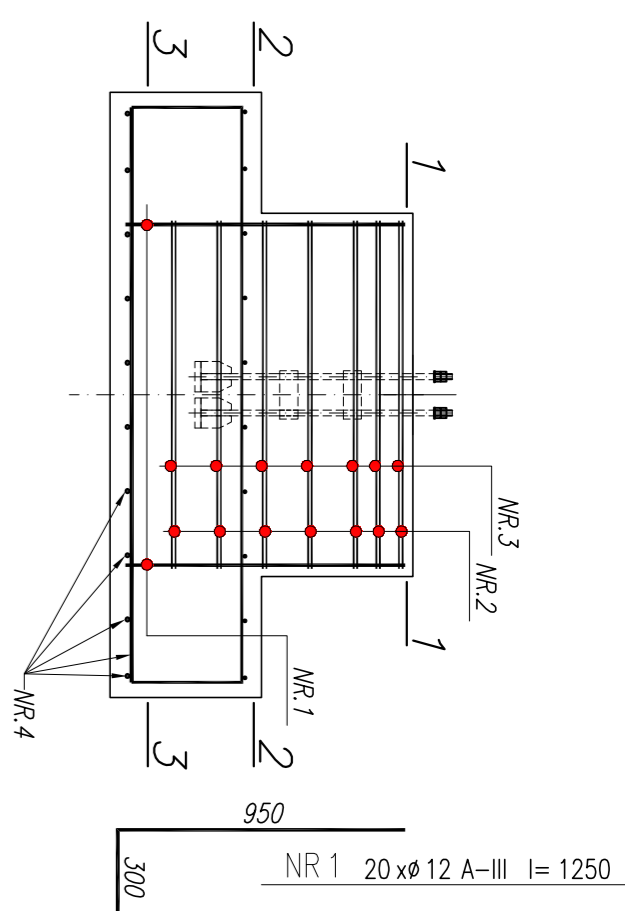
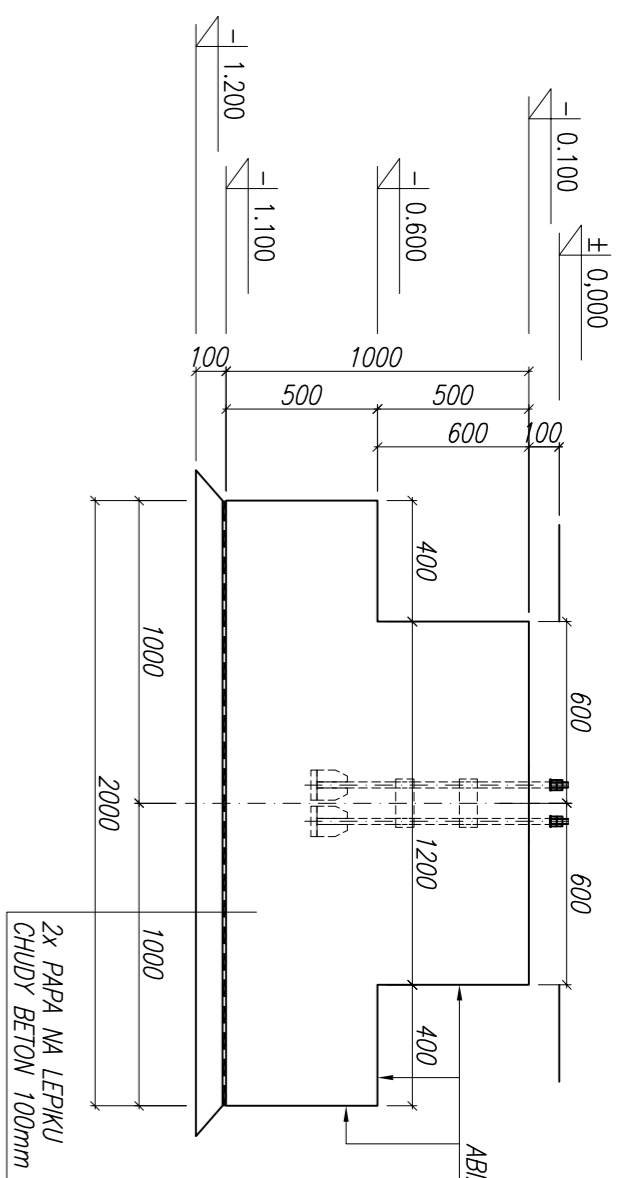
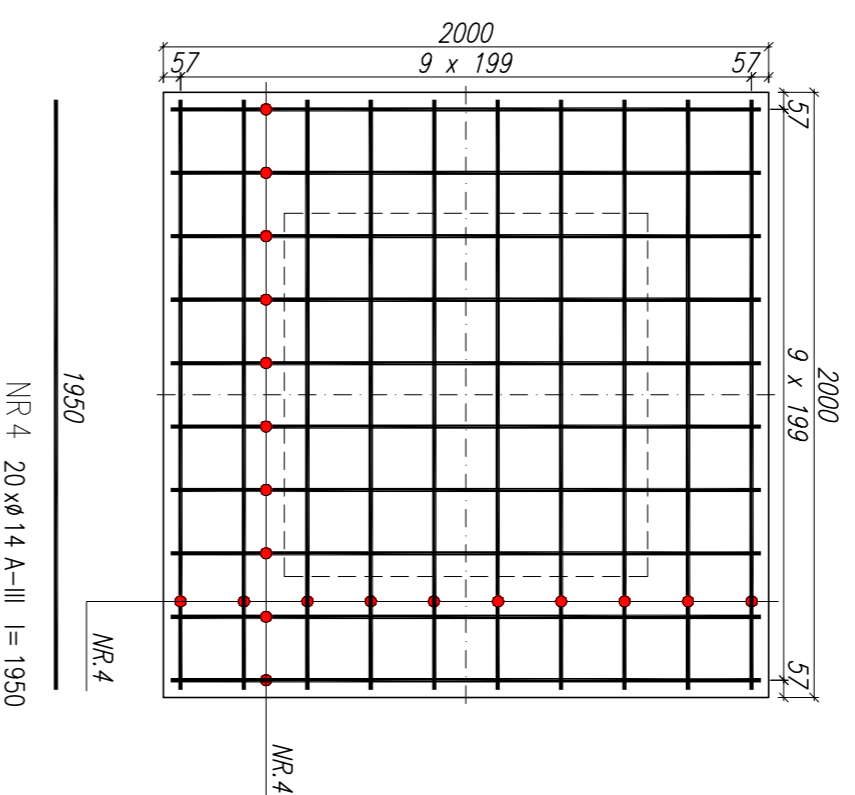
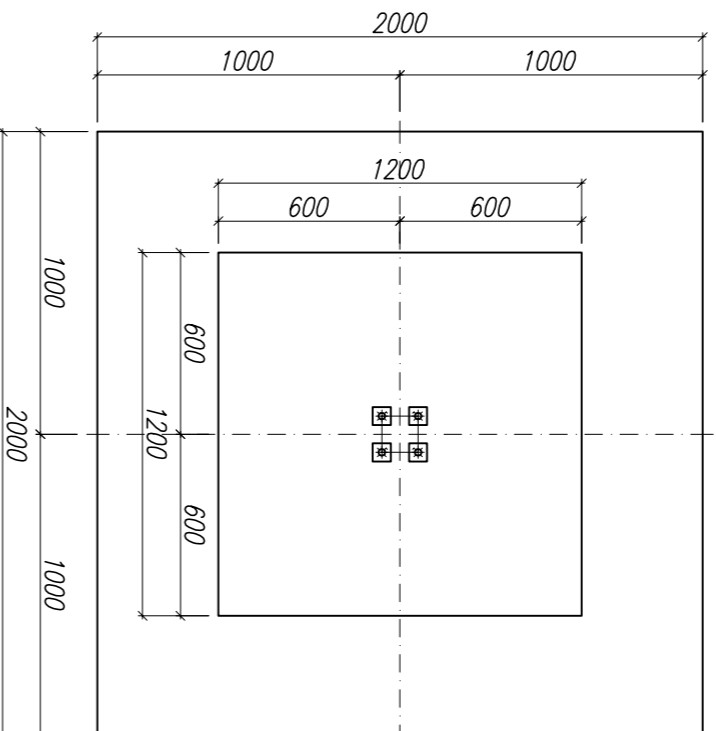


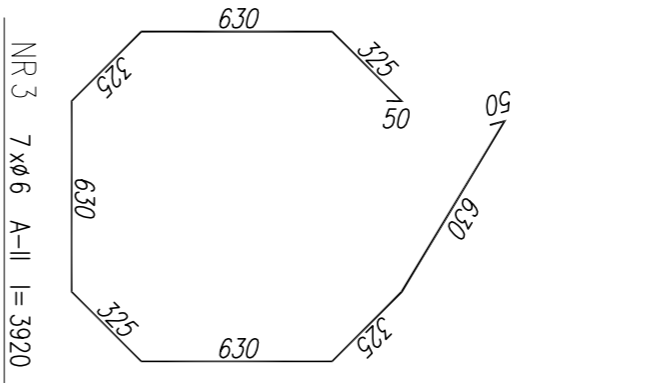
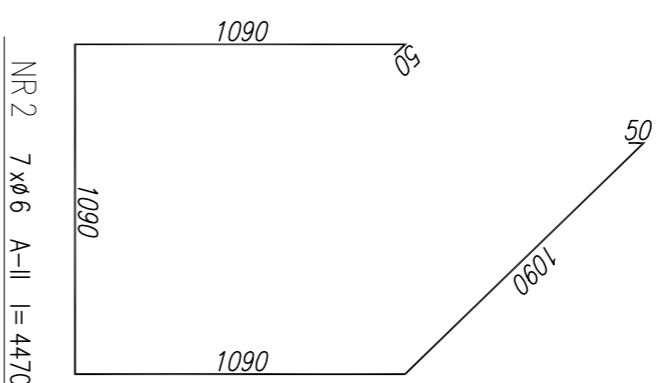
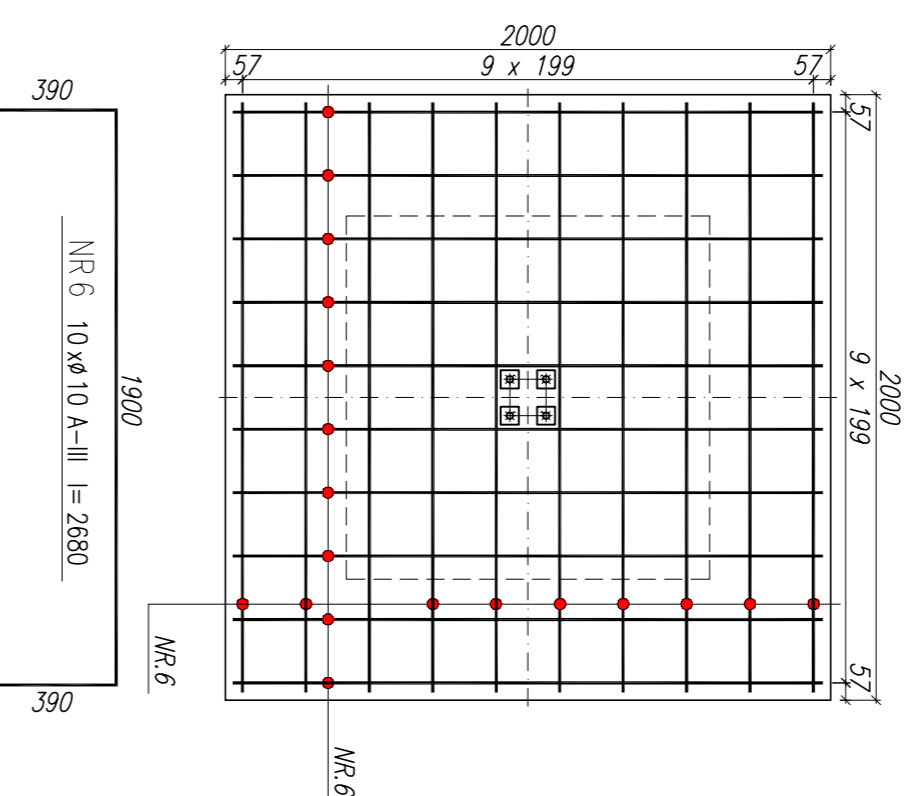
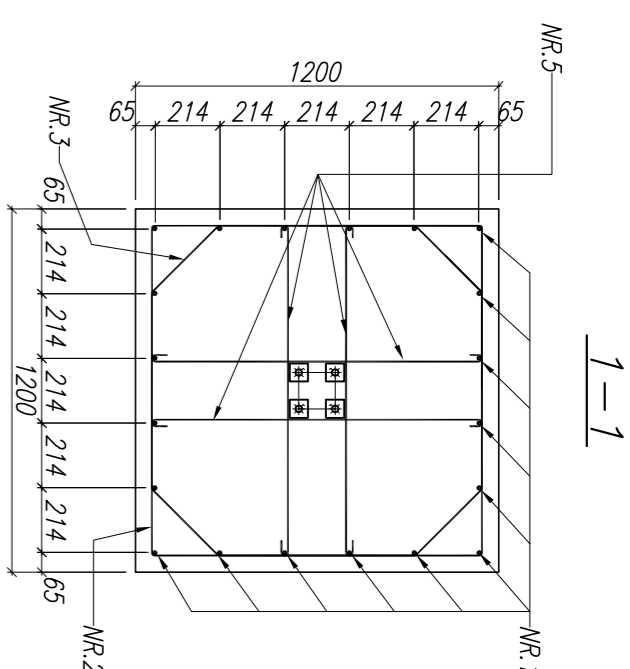
FUNDAMENT F-1
13 szt.



3-3

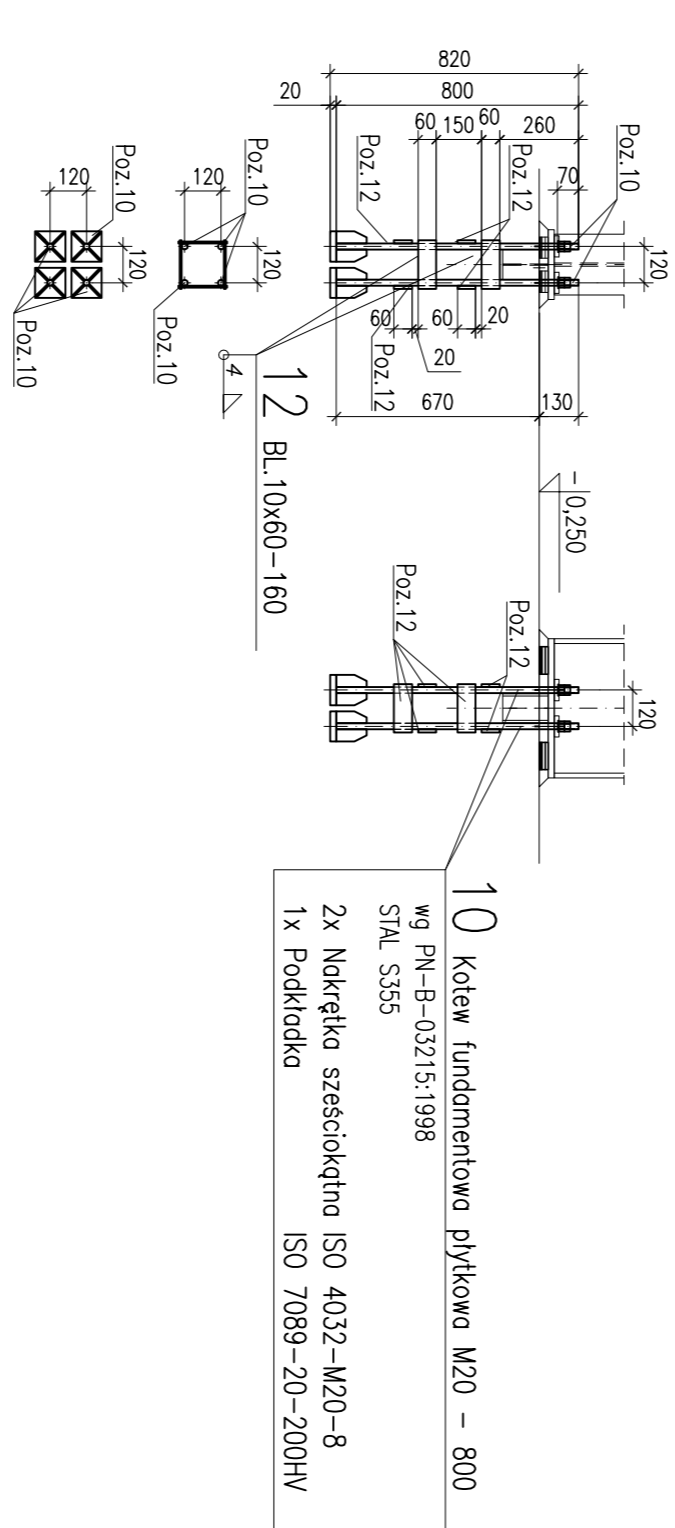


2-2



NAZWA ELEMENTU	NR	PRĘTNA PRETA	Ø	DŁUGOŚĆ W. ELEM.	LICOŚĆ		DŁUGOŚĆ PRĘTÓW					
					PRĘTÓW	ELEM.	PRĘTÓW	A-III	A-III	A-III	A-II	
FUNDAMENT F-1 - 13 szt.	1	12	1750	20	13	250	325,6	507,0				
	4	14	1950	20	13	250			348,4			
	6	10	2680	10	13	130				405,8		
	2	6	4470	7	13	91					356,7	
	3	6	3920	7	13	91						440,4
	5	6	1210	28	13	354			325,0	507,0	348,4	1203,9
	6	6	1210	28	13	354			0,89	1,21	0,82	0,22
									288,4	612,4	214,7	287,1
												1382,5

ZESTAW KOTWIACY ZK-1 x14



ZESTAW KOTWIACY ZK-1				ILICOŚĆ	14
POZ	SZT	PROFIL	Długość [mm]	Długość [m]	Waga [kg]
10	4	PRĘT # 20	800	3,20	2,47
4	4	BL. 20	100	0,40	6,28
16	6	BL. 20	40	15,70	3,01
12	8	BL. 10	60	1,80	6,03
8	8	BL. 10	160	1,28	4,71
SIŁMA				17,20	
DODATEK NA SPRAWY 1,8%				0,31	
SIŁMA ROZEM Z DODATKEM				17,51	
SIŁMA X ILOŚĆ [kg]				245,11	
2 x NAKRĘTKA SZESCIOKĄTNA ISO 4032-M20-8					
1 x PODKŁÓDKA ISO 7089-20-200HV					

- UMIAGI**
- WYMIARY PODANO W [cm]. POZIOMY PODANO W [m].
 - NEOZNAKZONE SPONNY PACHMINOWE WYKONAC
 - 0 GR. 0,5 GRUBOŚCI CIENSTEGO ELEMENTU DLA SPONNY DWUSTRONNYCH ORAZ 0,7 GRUBOŚCI CIENSTEGO ELEMENTU DLA SPONNY JEDNOSTRONNYCH.
 - KLASA KONSTRUKCYJNY SPRAWNOCI -2- WG PN-87/M-69008 (Z=1).
 - POZIOM JAKOŚCI ZŁĄCZY SPRAWNOCI WG PN-EN 25817:1997.
 - B- DLA SPONNY CZOLOWYCH.
 - C- DLA SPONNY PACHMINOWYCH.
 - OTULANA ZBROJENIA GŁÓWNEGO FUNDAMENTU F-1 5cm
 - WSZYSTKIE KRAWĘDZIE FAZOWAC (FAZA 10/10MM).
 - TOLEBRANCIA WYMIAROW:
 - DŁUGOŚĆ CAŁKOWITA ±10mm
 - POZOSTAŁE WYMIARY ±5mm
 - ZAKŁĘCOK PRĘTÓW WYKONAC WG Tab.22 PN-03264:2002, CHYBA ZE ZNAMCZONO INKCELU
 - PRĘTY ODGINAC NA MONTAŻU
 - ROZPATRYWAC Z POWIĄZANAMI RYSUNKAMI KONSTRUKCYJNYMI, ARCHITEKTONICZNYMI I OPISEM TECHNICZNYMI.

STAL : S355JR
BETON C20/25
STAL ZROJENIOWA A-IIIIN
STRZEMIONA A-II
WG ZESTAWIENIA MATERIAŁU

PROJEKTOWY/OPISOWY	DATA	WYKONAWCA	UPRAWNIENIA W. LUDZIE	RODZIE	SYGNATURA
OPISOWY	14.03.2018	BRUNDA KONSTRUKCYJA	12	12	
SPRZĄDZAJĄCY	14.03.2018	BRUNDA KONSTRUKCYJA	12	12	
WYKONAWCA	14.03.2018	BRUNDA KONSTRUKCYJA	12	12	
OPISOWY	14.03.2018	BRUNDA KONSTRUKCYJA	12	12	
SPRZĄDZAJĄCY	14.03.2018	BRUNDA KONSTRUKCYJA	12	12	
WYKONAWCA	14.03.2018	BRUNDA KONSTRUKCYJA	12	12	
OPISOWY	14.03.2018	BRUNDA KONSTRUKCYJA	12	12	
SPRZĄDZAJĄCY	14.03.2018	BRUNDA KONSTRUKCYJA	12	12	
WYKONAWCA	14.03.2018	BRUNDA KONSTRUKCYJA	12	12	

PROJEKTOWY/OPISOWY: BRUNDA KONSTRUKCYJA
 WYKONAWCA: BRUNDA KONSTRUKCYJA