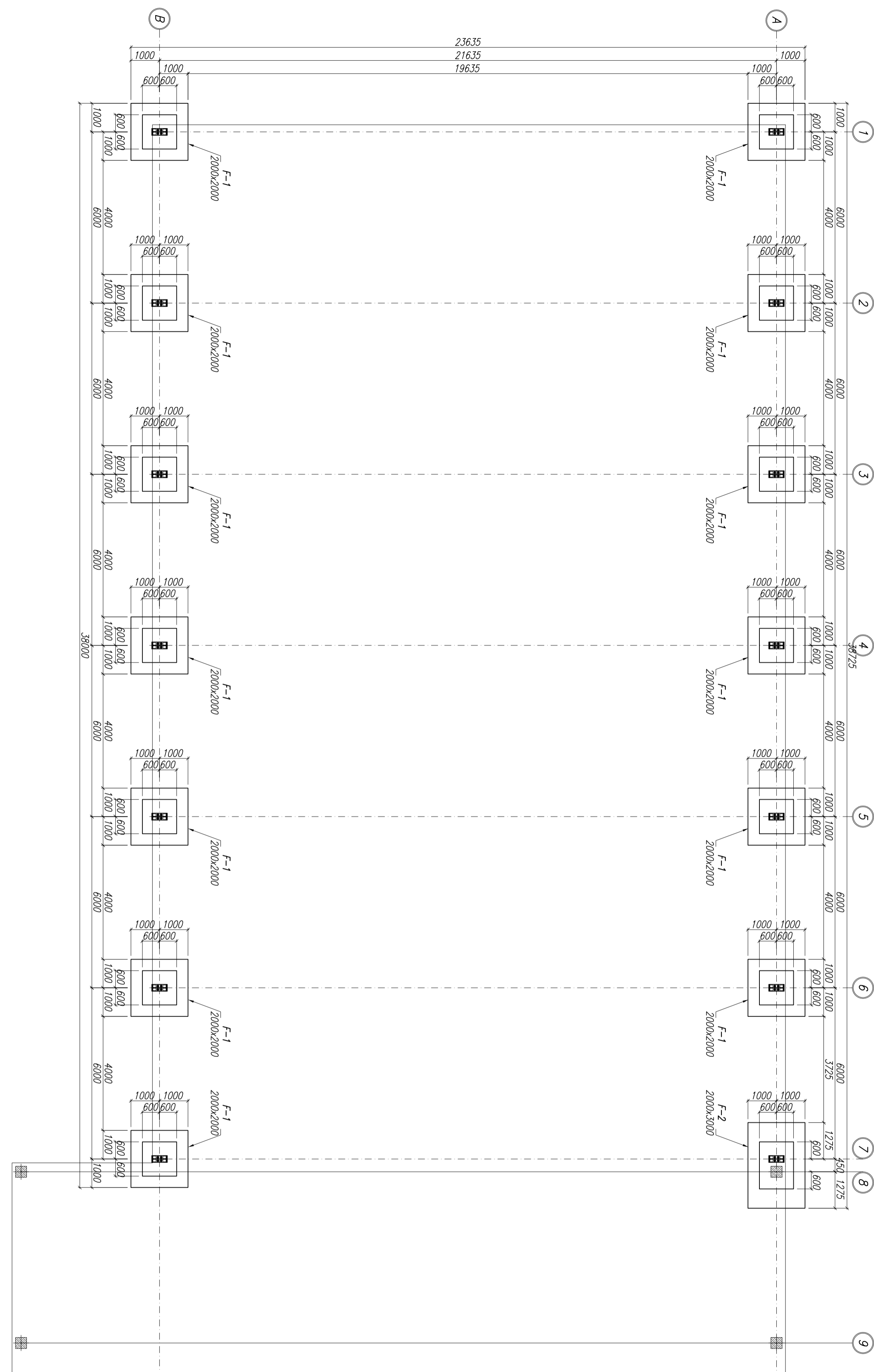


RZUT FUNDAMENTÓW



UWAGI

1. WYMIARY PODANO W [cm], POZIOMY PODANO W [m].
2. FUNDAMENTY WYKONAĆ NA WARSZTACIE BETONU PODKŁADOWEGO GRUBOŚCI 10cm.
3. POZIOM POSADOWIENIA FUNDAMENTÓW 1,1m d.p.t.
4. WSZYSTKIE POWIERZCHNIE STYKAJĄCE SIĘ Z GRUNTEM ZAIZOLOWAĆ POWIŁOKAMI Z EMULSJI ASFALTOWYCH (ABIZOL R+P)
5. OTULINA ZBROJENIA GŁÓWNEGO FUNDAMENTU F-1 5cm
6. WSZYSTKIE KRAWĘDZIE FAZOWAĆ (FAZA 10/10MM).
7. TOLERANCJA WYMIARÓW:
 - DLUGOŚĆ CAŁKOWITA ±10mm
 - POZOSTAŁE WYMIARY ±5mm
8. ZAGIECIA PRETÓW WYKONAĆ WG Tab.22 PN-03264:2002, CHYBA ŻE ZAZNACZONO INACZEJ
9. PRETY ODGIĄĆ NA MONTAŻU
10. ROZPATRYWAĆ Z POWIĄZANMI RYSUNKAMI KONSTRUKCYJNYMI, ARCHITEKTONICZNYMI I OPISEM TECHNICZNYM.

STAL : S355JR
 BETON C20 / F25
 STAL ZROJENIOWA A-IIIIN
 STRZEMIENIA A-II
 WG ZESTAWIENIA MATERIAŁU

PROJEKT / DESIGN		WZNIOSŁO		URZĄDZENIA NR.		ROBOTA	
DATA	WZNIOSŁO	IMIĘ	URZĄDZENIE NR.	SIGNATURE			
10.03.2015	mgr inż. Błazler	SKA/3846/P00K/12					
SPRACOWUŁ	mgr inż. P.Kasza	SKA/2782/P00K/09					
DESIGNER							
WYKONAL							
DRAMN							
PIK/TITLE	SKALA/SCALE	FORMAT					
	1:100	A2					
TITLE/TITLE							
RZUT FUNDAMENTÓW							
INWESTOR/INVESTOR		KONTRAKT NR./CONTRACT NO		RYSUNEK NR./DRAWING NO.		REV.	
HANSZKOWSKI POLNO-SPOŁYKOWY PRACER HURTOWY SA		1521		K-20		00	
ul. Kłobucka 3 62-400 Kalisz tel. kom. 0 501 090 667 tel. 0 501 090 667 fax 0 501 090 667 www.bp-projekt.pl							

Rysunek ten chroni prawo autorskie. Kopiowanie i rozpowszechnianie bez zgody autora jest zabronione.